

## PRODUKTINFORMATION

# TRME

Elektrische Rückspiegel  
für Schienenfahrzeuge



Mit jahrzehntelanger Erfahrung im Bahnmarkt bietet Schaltbau France eine breite Palette an kundenspezifischen Lösungen für die Bahn.

Rückspiegel der Baureihe TRME sind extrem robust gebaut, wetterfest, staub- und schmutzabweisend und haben ein schockfestes Gehäuse. Dadurch sorgen sie stets für gute Sicht und bestechen durch Sicherheit und Zuverlässigkeit.

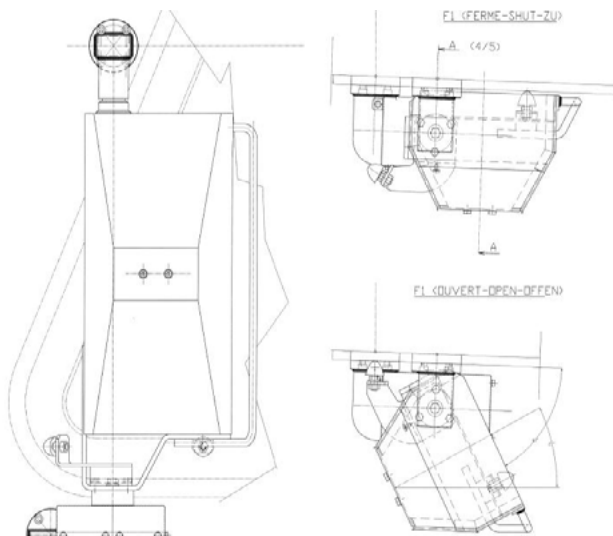
### Merkmale:

- Elektrisch betrieben
- Beheizbar
- Klappbar (elektrisch betätigt)
- Kundenspezifische Bauformen, optional

### Applikationen:

- Lokomotiven
- Triebzüge (EMUs und DMUs)

## Maßbild



Abmessungen in mm

## Technische Daten

Baureihe	TRME
Klapptechnik	elektrisch
Schock-/Vibrationsfestigkeit	Kategorie 1, Klasse A (EN 61373)
Gehäuse	Aluminium, Stahl
Betätigungsversorgung	24 V DC
Umgebungstemperaturbereich $T_u$	-50° C ... +70° C
Spiegelradius (typisch)	auf Anfrage
Abmessungen W x H (typisch)	auf Anfrage (366 mm x 176 mm)
Heizspannung (typisch)	auf Anfrage (24 V DC)