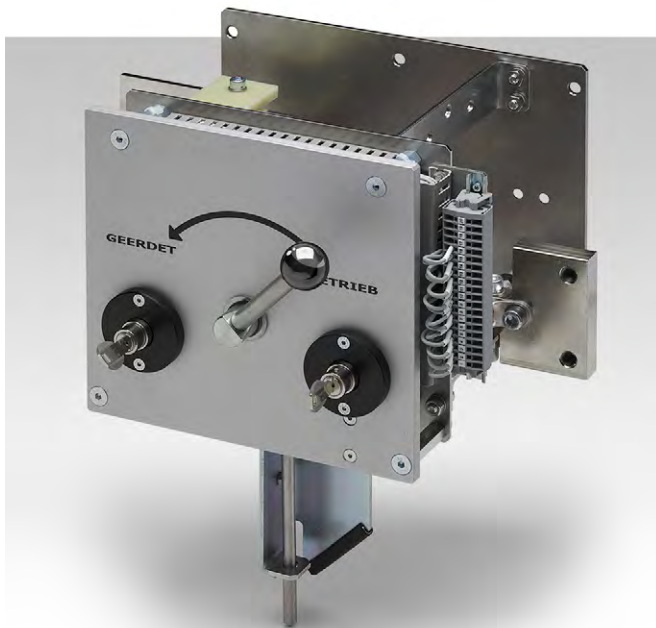


PRODUKTINFORMATION

Baureihe SE

Erdungsschalter für
Schienenfahrzeuge



Modularer Erdungsschalter für Schaltschrankbau. Das Gerät ist in Übereinstimmung mit dem UIC-Sicherheitskonzept für Triebfahrzeuge ausgelegt und kann nur mit entsprechenden Schlüsseln bedient werden. Varianten für alle UIC-Spannungen sind möglich.

Funktion: Lastfreie Trennung und anschließende Erdung von Stromkreisen in Loks, Triebzügen, Reisezugwagen, etc. wie Zugsammelschienen, Stromrichter-Zwischenkreise und Stromrichter-Eingangskreis/-Ausgangskreise.

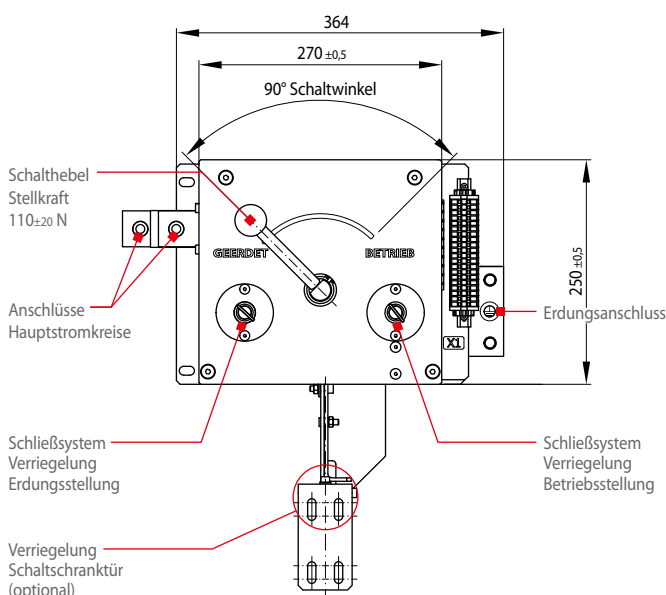
Merkmale:

- Manuelle Betätigung: Trennen und Erden von einem oder mehreren Stromkreisen
- Hohe Kurzschlussstromfestigkeit
- Abschließbare Verriegelung der Betriebs- bzw. Erdungsstellung mit einem Schließsystem nach Kundenwunsch
- Spiegelkontakte mit Zwangsöffnung für Rückmeldung der Betriebs- und Erdungsstellung an die Fahrzeugsteuerung
- Zusätzliche Messbuchsen auf der Frontplatte zum Feststellen der Spannungsfreiheit (optional)
- Mechanische Verriegelung mit Schaltschranktür (optional)

Normen:

EN 60077-1, EN 60077-2, EN 50124

Maßbild



Abmessungen in mm

Technische Daten

Baureihe	SE	
Nennspannung	1kV 16 2/3 Hz:	SE1.0 M2.4 K2
	1,5 kV 50 Hz:	SE1.5 M2.4 K2
	1,5 kV DC:	SE1.5 M2.4 K2
	3kV DC:	SE3.0 M2.4 K2
Kurzschlussstrom	Sinushalbwellen: 16 2/3 Hz: 30 kA 1 s Sinus: 15 kA	
Erdungskontakte	2x	
Hilfskontakte Betriebsstellung Erdungsstellung	2x Schnappschalter S826* 2x Schnappschalter S826*	
Mechanische Verriegelung	1x Schließsystem Betriebsstellung 1x Schließsystem Erdungsstellung Schaltschranktür, optional	
Verschmutzungsgrad Überspannungskategorie	PD3 OV3	
Mechanische Lebensdauer	30.000 Schaltspiele	
Schutzgrad	IP20	
Temperaturbereich	-25 °C ... +70 °C	
Gewicht	ca. 16,5 kg	

* Zweikreiswechslers mit Zwangsöffnung und selbstreinigenden Kontakten, s. a. [Katalog D26](#)