

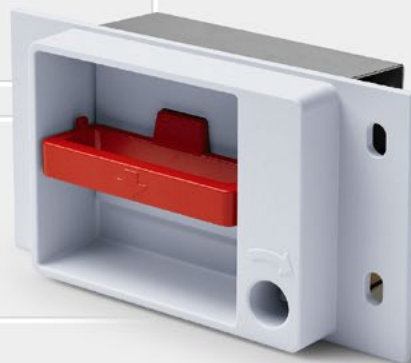
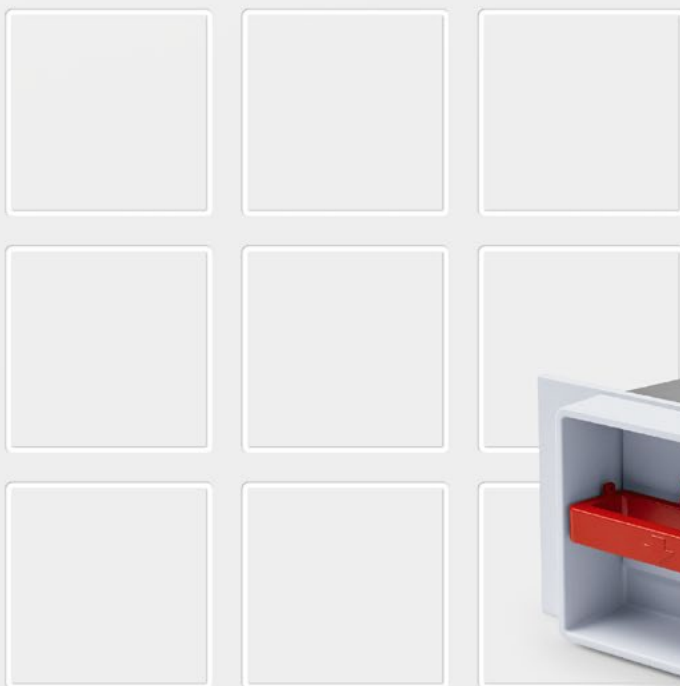
4

Bahngeräte

PAD10, PAD20,
PAD30, PAD40

Fahrgast-Alarmgriffe für
Schienenfahrzeuge

Katalog F105.de



Mehr Informationen
schaltbau.de

Fahrgast-Alarmgriffe für Schienenfahrzeuge PAD10, PAD20*, PAD30, PAD40

Sicherheit geht vor: Fahrgast-Alarmgriffe von Schaltbau gewährleisten das sichere Auslösen einer Notbremsung von Schienenfahrzeugen

Elektrische Notbremsschalter von Schaltbau finden sich in Bahnfahrzeugen auf der ganzen Welt. Die signifikante Gestaltung der Gehäuse stellt sicher, dass ein Passagier-Alarm-Griff auch in Stress-Situationen nicht übersehen werden kann. Alle Ausführungen verfügen über Schaltelemente mit Zwangsöffnung, wie sie für Sicherheitsschalter verlangt werden, und gewährleisten einen jahrelangen störungsfreien Betrieb.

Optional gibt es Fahrgast-Alarmgriffe auch für Einhandrückstellung: Mit Drehung des Schlüssels bewegt sich hier der gezogene Handgriff automatisch wieder in seine Ausgangsstellung zurück.

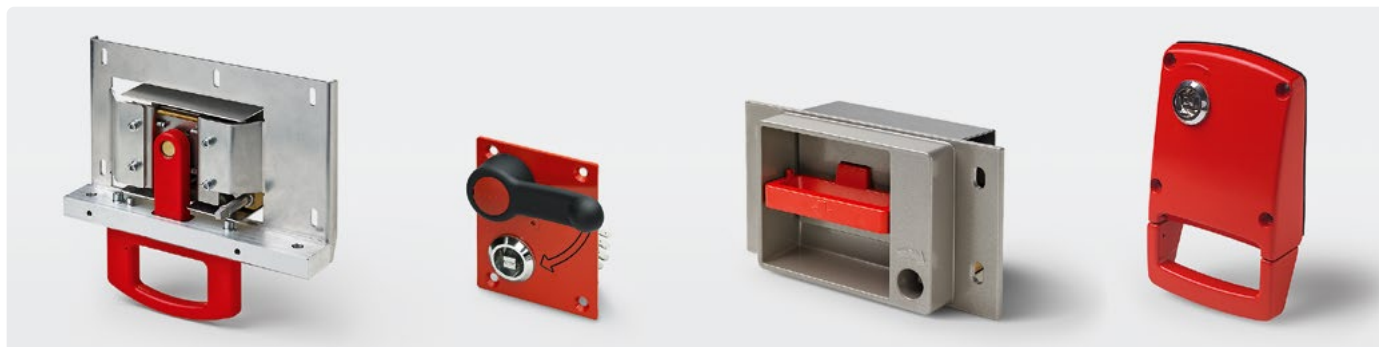
Merkmale

- Ergonomisches Design, hervorragende Erkennbarkeit
- PAD10, PAD30, PAD40: Griff aus Aluminium-Druckguss, robust, langlebig
- Oberfläche: seidenmatt, chemikalienbeständig
- Alle Geräte plombierbar
- Alle Schaltelemente mit Zwangsöffnung und Gold- oder Silberkontakten
- PAD20*, PAD40: Einhandrückstellung optional
- Sonderausführungen auf Anfrage möglich

Applikationen

Baureihe PAD

Die äußerst robusten Notbremsschalter eignen sich nicht nur für Schienenfahrzeuge des Nah- und Fernverkehrs, sondern auch für viele weitere Anwendungen im industriellen Umfeld, wie z. B. Fahrsteige und Rolltreppen.




PAD10: Geeignet für Sturzmontage, z. B. im Türsturz von Wagentüren und in Passagierräumen.

PAD20*: Geeignet für Wandmontage, z. B. im Einstiegsbereich und in Passagierräumen.

PAD30: Geeignet für Wandmontage, z. B. im Einstiegsbereich und in Passagierräumen.

PAD40: Geeignet für Wandmontage, z. B. im Einstiegsbereich und in Passagierräumen.

 PAD20: Nur noch Ersatzteilbedarf / keine Neuprojekte

Merkmale

Baureihe PAD

- DIN EN 16334:2014-12 Bahnanwendungen – Fahrgastalarmsystem – Systemanforderungen
- DIN EN 61373:2011-04 Bahnanwendungen – Betriebsmittel von Bahnfahrzeugen – Prüfungen für Schwingen und Schocken

Technische Daten

Baureihe PAD

Baureihe	Norm	PAD10	PAD20*	PAD30	PAD40
Mechanische Daten					
Lebensdauer		> 1.000 Betätigungen	> 1.000 Betätigungen	> 1.000 Betätigungen	> 1.000 Betätigungen
Betätigungshub		ca. 15 mm	ca. 35°	ca. 15 mm	16 mm
Betätigungsrichtung		ziehen nach unten	im Uhrzeigersinn	ziehen nach unten	ziehen nach unten
Betätigungskraft (nicht plombiert)	DIN EN 16334	65 ... 120 N	60 ... 90 N**	65 ... 120 N	65 ... 120 N
Plombierung		•	•	•	•
Rückstellelement					
DB-Vierkant		•	•	•	•
Dreikant, USA		---	---	---	•
Dreikant 6,5 CNOMO Typ 1		---	---	---	•
Federrückstellung		• (optional)	•	• (optional)	• (optional)
Ferrückstellung, optional		---	---	---	elektromagnetisch
Tastende Ausführung		---	---	---	•
Schaltelement					
Schnappschalter: Anzahl max., Art		2x S870	2x S870	2x S870	3x S870 2x S826
Kontaktmaterial: Silber / Gold		•/•	•/•	•/•	•/• •/•
Weitere Angaben					
Material					
Gehäuse		Aluminium	Aluminium	AL-Druckguss, Aluminium	AL-Druckguss
Griff		AL-Druckguss	Polyamid	AL-Druckguss	AL-Druckguss
Schutzart					
Panel Frontseite, nicht betätigt	EN 60529	IP42	IP42	IP42	IP42
Panel Rückseite		IP00	IP00	IP00	IP00
Schock, Vibration	DIN EN 61373	Kategorie 1, Klasse B	Kategorie 1, Klasse B	Kategorie 1, Klasse B	Kategorie 1, Klasse B
Einbaulage		Sturzmontage, Griff zeigt nach unten	Wandmontage, Hebel zeigt nach rechts	Wandmontage, Griff zeigt nach unten	Wandmontage, Griff zeigt nach unten
Umgebungsbedingungen					
Arbeitstemperaturbereich T _a			-40° C ... +70° C		
Lagertemperaturbereich T _L			-40° C ... +70° C		
Gewicht		2 kg	0,3 kg	1,4 kg	0,65 kg

* PAD20: Nur noch Ersatzteilbedarf / keine Neuprojekte

** Kraft gemessen am Hebelende, nicht konform zu DIN EN 16334

Schaltbau-Schaltelemente in Fahrgast-Alarmgriffen

Schnappschalter mit Zwangsöffnung von Schaltbau sind für Anwendungen ausgelegt, die höchste Anforderungen an die Sicherheit und Zuverlässigkeit von Komponenten und Systemen stellen. Sie können sowohl Steuerströme als auch Lasten sicher und präzise schalten.

Schnappschalter	S826	S870
Kontaktart	Zweikreiswechsler	Wechsler
Schaltbild		
Zwangsöffnung		
Selbstreinigende Kontakte	•	•
Kontaktmaterial		
Silber (Ag90Ni10)	•	•
Gold (AuNi3Ag26)	•	•
Elektrische Daten		
Nennbetriebsspannung U _n	150 V	150 V
Bemessungsisolationsspannung U _i	250 V	250 V
Konventioneller thermischer Dauerstrom I _{th} *** bei T _u = 85° C	10 A	3 A
Gebrauchskategorie	AC-15 230 V / 1 A DC-13 110 V / 0,5 A	AC-15 230 V / 1,5 A DC-13 60 V / 0,5 A
Schutzart		
Kontaktraum	IP40	IP40 / IP67
Anschlüsse	IP00	IP00 / IP67
Detaillierte Informationen	Katalog D26	Katalog D70

** Daten für Goldkontakte auf Anfrage

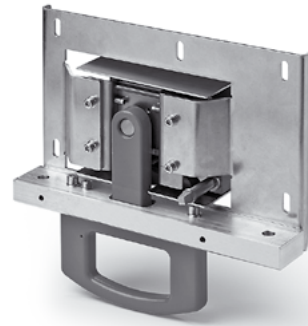
Technische Änderungen vorbehalten

PAD10 Fahrgast-Alarmgriffe für Sturzmontage

Baureihe PAD10

Der PAD10 eignet sich für Sturzmontage, z. B. im Türsturz von Wagentüren und in Passagierräumen.

- Ergonomisches Design
- Griff aus Aluminium-Druckguss, robust, langlebig
- Oberfläche: seidenmatt, chemikalienbeständig
- Gerät plombierbar
- Einhandrückstellung optional
- 2 Schaltelemente mit Zwangsöffnung und Gold- oder Silberkontakten



Bestellschlüssel

Baureihe PAD10

Beispiel: **PAD10 M3 R1 S5 B0**

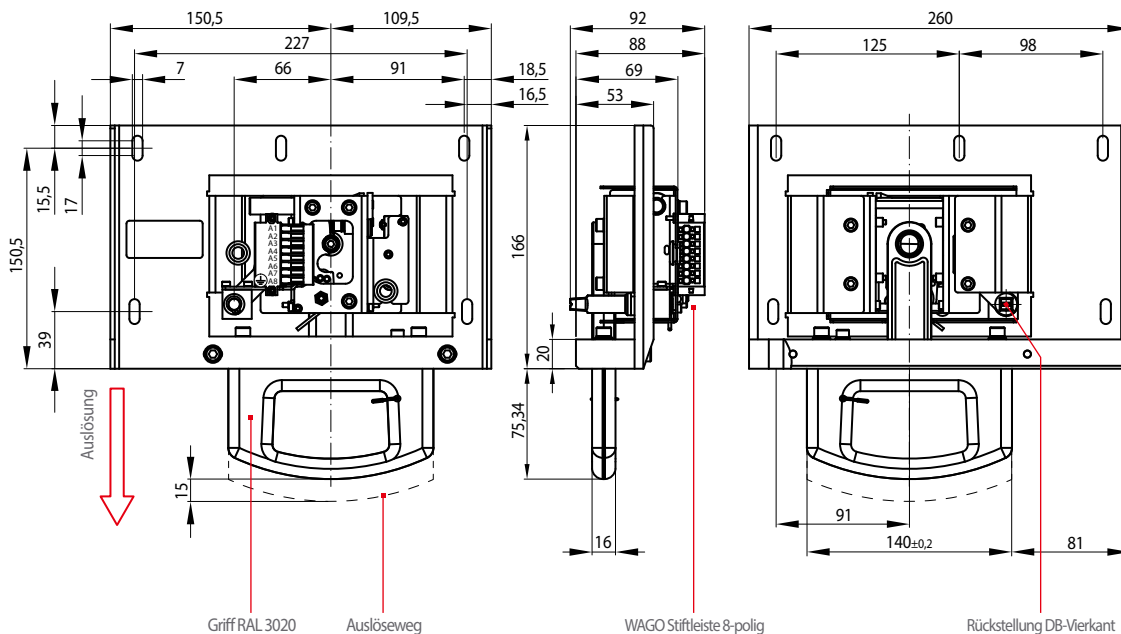
Baureihe	PAD10 Fahrgast-Alarmgriffe für Sturzmontage	Sonderausführung	ohne Einhandrückstellung SR
Montage	M3 Stehbolzenmontage	Beschriftung / Farbe	ohne Beschriftung / Griff rot, RAL3020 (Standard) B0
Rückstellelement	R1 DB-Vierkant R2 Dreikant USA R3 Dreikant 6,5, CNOMO Typ 1		
Schaltelemente	S5 2x Schnappschalter S870 Goldkontakte, Flachstecker S7 2x Schnappschalter S870 Silberkontakte, Flachstecker		

i Hinweis:
In diesem Katalog sind ausschließlich Vorzugstypen dargestellt. Für einige Varianten gelten Mindestbestellmengen. Erfragen Sie bitte unsere Konditionen.
Spezielle Varianten:
Benötigen Sie eine spezielle Variante?
Bitte sprechen Sie uns an!
Vielleicht findet sich Ihre Wunschkonfiguration bei unseren Sonderausführungen. Wenn nicht, bei entsprechender Stückzahl liefern wir gerne auch kundenspezifische Ausführungen.

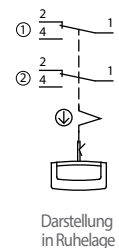
Technische Daten

Baureihe PAD10

• Maßbild



• Schaltbild



• Pinbelegung WAGO Stiftleiste 8-polig

- A1: Schalter ① - 1
- A2: Schalter ① - 2
- A3: Schalter ① - 4
- A4: Schalter ② - 1
- A5: Schalter ② - 2
- A6: Schalter ② - 4
- A7: ---
- A8: PE

PAD20 Fahrgast-Alarmgriffe für Light Rail Fahrzeuge [nur noch Ersatzteilbedarf / keine Neuprojekte]

Baureihe PAD20

Der PAD20 eignet sich für Wandmontage, z. B. im Einstiegsbereich und in Passagerräumen von Light Rail Fahrzeugen

- Wandbündige Montage
- Einsatz in Light Rail Fahrzeugen, nicht konform zu DIN EN 16334
- Frontplatte Aluminium, Griff Polyamid
- Oberfläche: seidenmatt, chemikalienbeständig
- Gerät plombierbar
- Einhandrückstellung
- 2 Schaltelemente mit Zwangsöffnung und Gold- oder Silberkontakten


Bestellschlüssel [nur noch Ersatzteilbedarf / keine Neuprojekte]

Baureihe PAD20

Beispiel: **PAD20 M2 R1 S5 B0****Baureihe**

PAD20 Fahrgast-Alarmgriffe für Wandmontage

Beschriftung / Farbe

ohne Beschriftung / Griff schwarz/rot

B0

Montage

M2 Frontbefestigung

Rückstellelement

R1 DB-Vierkant
 R2 Dreikant USA
 R3 Dreikant 6,5, CNOMO Typ 1

Schaltelemente

S5 2x Schnappschalter S870
 Goldkontakte, Flachstecker
 S7 2x Schnappschalter S870
 Silberkontakte, Flachstecker

**Hinweis:**

In diesem Katalog sind ausschließlich Vorzugstypen dargestellt. Für einige Varianten gelten Mindestbestellmengen. Erfragen Sie bitte unsere Konditionen.

Spezielle Varianten:

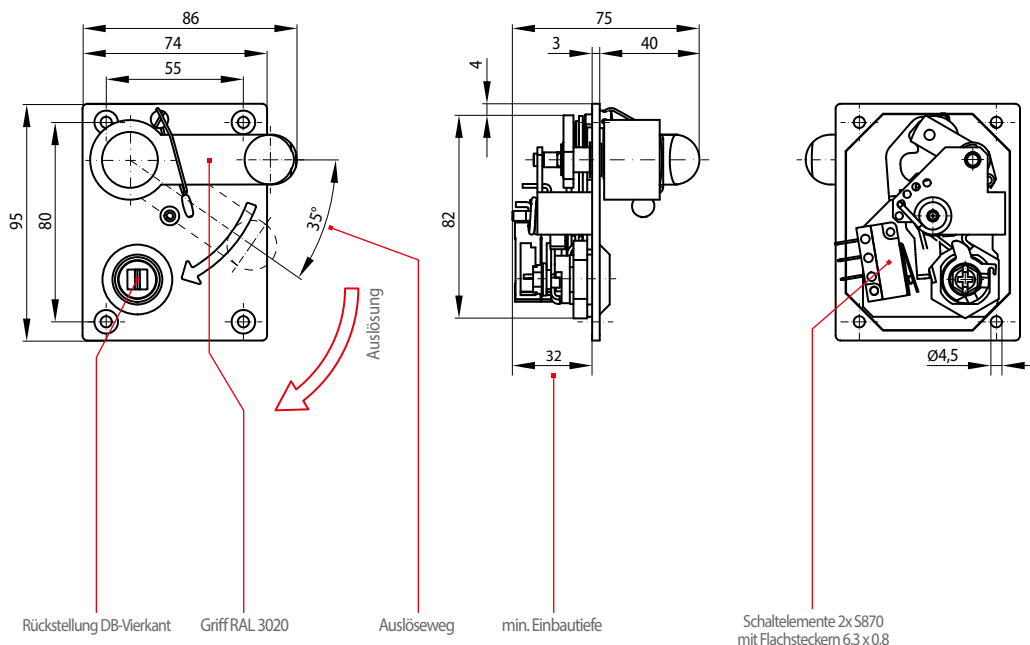
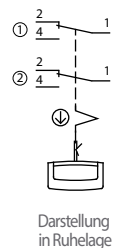
Benötigen Sie eine spezielle Variante?

Bitte sprechen Sie uns an!

Vielleicht findet sich Ihre Wunschkonfiguration bei unseren Sonderausführungen. Wenn nicht, bei entsprechender Stückzahl liefern wir gerne auch kundenspezifische Ausführungen.

Technische Daten [nur noch Ersatzteilbedarf / keine Neuprojekte]

Baureihe PAD20

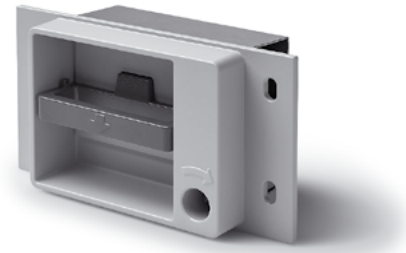
• Maßbild**• Schaltbild**

PAD30 Fahrgast-Alarmgriffe für Wandmontage

Baureihe PAD30

Der PAD30 eignet sich für Wandmontage, z. B. im Einstiegsbereich und in Passagerräumen.

- Formschönes Design; Montage bündig mit der Wand
- Gehäuse aus Aluminium-Druckguss, robust, langlebig
- Oberfläche: seidenmatt, chemikalienbeständig
- Gerät plombierbar
- Einhandrückstellung optional
- 2 Schaltelemente mit Zwangsöffnung und Gold- oder Silberkontakten



Bestellschlüssel

Baureihe PAD30

Beispiel: **PAD30 M3 R1 S5 B0**

Baureihe	PAD30	Fahrgast-Alarmgriffe für Wandmontage
Montage	M3	Stehbolzenmontage
Rückstellelement	R1	DB-Vierkant
	R2	Dreikant USA
	R3	Dreikant 6,5, CNOMO Typ 1
Schaltelemente	S5	2x Schnappschalter S870 Goldkontakte, Flachstecker
	S7	2x Schnappschalter S870 Silberkontakte, Flachstecker

Sonderausführung	ohne Einhandrückstellung	SR
Farbe Griff / Gehäuse	Griff rot, RAL3020 / Gehäuse hellbraun	B0
	Griff rot, RAL3020 / Gehäuse Graualuminium RAL9007	B1
	Griff rot, RAL3020 / Gehäuse weiß, gebläut NCS S1005-R80B	B2
	Griff rot, RAL3020 / Gehäuse hellgrau NCS S1000-N	B3

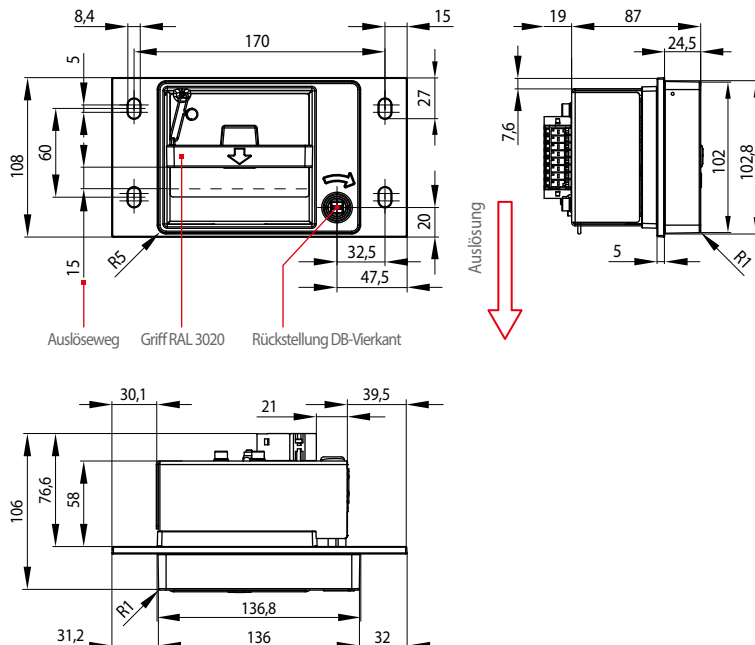
i Hinweis:
In diesem Katalog sind ausschließlich Vorzugstypen dargestellt. Für einige Varianten gelten Mindestbestellmengen. Erfragen Sie bitte unsere Konditionen.

Spezielle Varianten:
Benötigen Sie eine spezielle Variante?
Bitte sprechen Sie uns an!
Vielleicht findet sich Ihre Wunschkonfiguration bei unseren Sonderausführungen. Wenn nicht, bei entsprechender Stückzahl liefern wir gerne auch kundenspezifische Ausführungen.

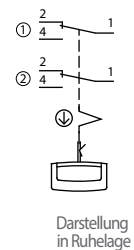
Technische Daten

Baureihe PAD30

• Maßbild



• Schaltbild



• Pinbelegung WAGO Stiftleiste 8-polig

- A1: Schalter ① - 1
- A2: Schalter ① - 2
- A3: Schalter ① - 4
- A4: Schalter ② - 1
- A5: Schalter ② - 2
- A6: Schalter ② - 4
- A7: -
- A8: PE

PAD40 Fahrgast-Alarmgriffe für Wandmontage

Baureihe PAD40

Der PAD40 eignet sich für Wandmontage, z. B. im Einstiegsbereich und in Passagierräumen.

- Robustes Schaltgerät mit Aluminium-Druckgussgehäuse und formschönem Design für Wandmontage, Gerät plombierbar
- Lieferbar mit und ohne Beschriftung
- Montageversion von hinten ohne sichtbare Befestigungselemente oder von frontseitig mit 4 sichtbaren Schrauben M5
- Fernrückstellung für fahrerlose, vollautomatisierte Züge: Reset der gezogenen Bremse, optionale LED-Statusanzeige (Grün/Rot)
- Einhandrückstellung optional
- Max. 3 Schaltelemente mit Zwangsöffnung und Gold- oder Silberkontakten



Bestellschlüssel

Baureihe PAD40

Beispiel: **PAD40 M1 R1 S5 B0**

Baureihe

PAD40 Fahrgast-Alarmgriffe für Wandmontage

Montage

- M1 Rückseitige Befestigung
- M2 Frontbefestigung

Rückstellelement

- R0 Tastende Ausführung, ohne Rückstellelement
- R1 DB-Vierkant
- R2 Dreikant USA
- R3 Dreikant 6,5, CNOMO Typ 1

Schaltelemente (Schnappschalter)

- S1 2x S826: Goldkontakte, Schrauben M3 mit Federscheibe
- S2 2x S826: Silberkontakte, Schrauben M3 mit Federscheibe
- S3 2x S826: Goldkontakte, Schrauben M3 mit Klemmscheibe
- S5 2x S870: Goldkontakte, Flachstecker 6,3 x 0,8
- S7 2x S870: Silberkontakte, Flachstecker 6,3 x 0,8
- S8 3x S870: Silberkontakte, Flachstecker 6,3 x 0,8
- S9 3x S870: Goldkontakte, Flachstecker 6,3 x 0,8

Sonderausführung

- ohne Einhandrückstellung SR
- ohne Fernrückstellung RC

Beschriftung / Farbe

- ohne Beschriftung / Griff rot, RAL3020 (Standard) B0
- Deutsch / Griff rot, RAL3020 B1
- Türkisch / Griff rot, RAL3020 B2
- Ungarisch / Griff rot, RAL3020 B3
- Polnisch / Griff rot, RAL3020 B4



Hinweis:

In diesem Katalog sind ausschließlich Vorzugstypen dargestellt. Für einige Varianten gelten Mindestbestellmengen. Erfragen Sie bitte unsere Konditionen.

Spezielle Varianten:

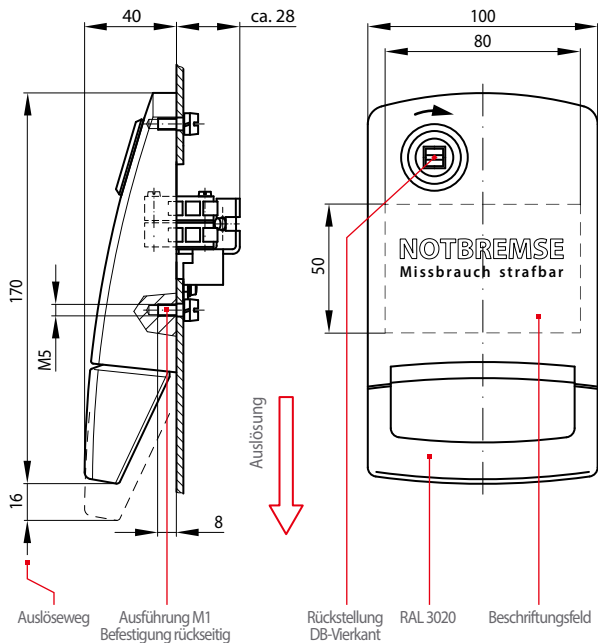
Benötigen Sie eine spezielle Variante? Bitte sprechen Sie uns an!

Vielleicht findet sich Ihre Wunschkonfiguration bei unseren Sonderausführungen. Wenn nicht, bei entsprechender Stückzahl liefern wir gerne auch kundenspezifische Ausführungen.

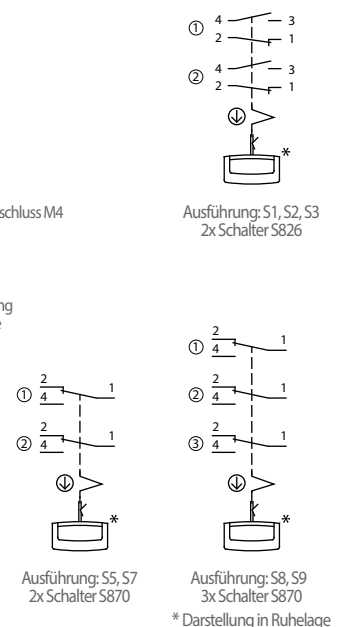
Technische Daten

Baureihe PAD40

Maßbild



Schaltbild



Schaltbau GmbH

Ausführliche Informationen zu unseren Produkten und Services finden Sie auf unserer Website – oder rufen Sie uns einfach an!

Schaltbau GmbH
Hollerithstraße 5
81829 München



Telefon +49 89 9 30 05-0
Fax +49 89 9 30 05-350
Internet www.schaltbau.de
e-Mail contact@schaltbau.de

überreicht durch:



Seit 2008 sind die Produktionsstandorte der Schaltbau GmbH IRIS zertifiziert



Zertifiziert nach DIN EN ISO 14001 seit 2002. Das aktuelle Zertifikat finden Sie auf unserer Webseite.



Zertifiziert nach DIN EN ISO 9001 seit 1994. Das aktuelle Zertifikat finden Sie auf unserer Webseite.

Elektrische Komponenten und Systeme für Bahn- und Industrieanwendungen

Steckverbinder

- Steckverbinder nach Industrie-Normen
- Steckverbinder nach besonderen Vorschriften für die Nachrichtentechnik (ML-Steckverbinder)
- Ladesteckvorrichtungen für batteriebetriebene Maschinen und Systeme
- Steckverbinder für Bahnverkehrstechnik, einschließlich UIC-Steckverbinder
- Spezialsteckverbinder nach Kundenanforderung

Schnappschalter

- Schnappschalter mit Zwangsöffnung
- Schnappschalter mit selbstreinigenden Kontakten
- Schnappschalter aus robustem Polyetherimid (PEI)
- Schnappschalter mit zwei galvanisch getrennten Kontaktbrücken
- Spezialschalter nach Kundenanforderung

Schütze Notabschalter

- Ein- und mehrpolige Gleichstromschütze
- Hochspannungsschütze AC/DC
- Schütze für Batteriefahrzeuge und Stromversorgungen
- Schütze für Bahnanwendungen
- Einzelklemmen und Sicherungshalter
- Notabschalter für Gleichstromanwendungen
- Spezialgeräte nach Kundenanforderung

Bahngeräte

- Führerstands-ausrüstungen
- Fahrgast-ausrüstungen
- Hochspannungsschaltanlagen
- Hochspannungsheizungen
- Hochspannungsdach-ausrüstungen
- Elektrische Brems-ausrüstungen
- Projektierungen und Spezialgeräte nach Kundenanforderung